



CARRETILLAS ELEVADORAS

SGLIFT S.L.U

Polg Malpica-Alfinden C/ Nogal 59-50171

CIF B-99396392

Zaragoza -España

Tel/fax 876532223

E-mail: sglift@sglift.es



## **CARRETILLA ELEVADORA JUNGHEINRICH EFG 115**

### **CARRETILLA ELEVADORA ELÉCTRICA 3 RUEDAS.**

**MARCA:** JUNGHEINRICH

**MODELO:** EFG 115

**AÑO:** 2009

**HORAS:**2670

**CAPACIDAD:** 1450KG

**ELEVACIÓN:** 5500 MM

**MÁSTIL:** Duplex ,Elevacion libre  
,Desplazador lateral

**HORQUILLAS:** 1200 MM

**BATERÍA:** 24V

**NUMERO DE SERIE:** FN396808

---

**SKU:** N / A

**Categorías:** [Carretillas elevadora eléctrica](#)



CARRETILLAS ELEVADORAS

SGLIFT S.L.U

Polg Malpica-Alfinden C/ Nogal 59-50171

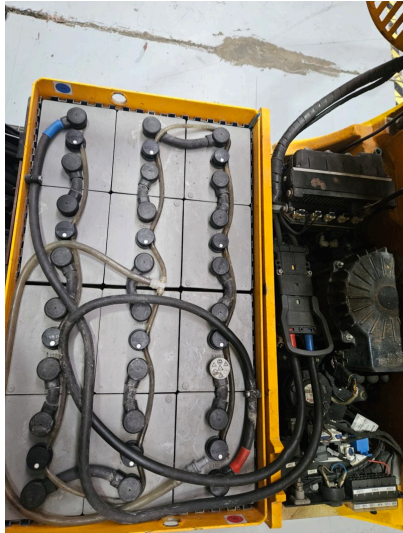
CIF B-99396392

Zaragoza -España

Tel/fax 876532223

E-mail: sglift@sglift.es

## GALERÍA DE IMÁGENES





CARRETILLAS ELEVADORAS

SGLIFT S.L.U

Polg Malpica-Alfinden C/ Nogal 59-50171

CIF B-99396392

Zaragoza -España

Tel/fax 876532223

E-mail: sglift@sglift.es

## DESCRIPCIÓN DEL PRODUCTO

CONSULTAR PRECIO

**3ra valvula** .....Si

**4ta válvula:** .....No

**Elevación libre:** .....Si

**Matriculada:** .....No

**Calefaccion:**.....Si

**Cabinada:** .....Si

**Retrovisor:** .....Si

**Cargador Incluido:** .....Si

**Desplazador Lateral:**.....Si

**Sistema de seguridad :** .....Si

## LUCES DE TRABAJO

Nuestras maquinas son entregadas a los clientes luego de realizar una revisión técnica completa y de su restauración.

Ofrecemos opción de compra o alquiler o renting.

Opción de pago:

- Transferencia bancaria

- Financiación