



CARRETILLAS ELEVADORAS

SGLIFT S.L.U

Polg Malpica-Alfinden C/ Nogal 59-50171

CIF B-99396392

Zaragoza -España

Tel/fax 876532223

E-mail: sglift@sglift.es



**CARRETILLA ELEVADORA  
JUNGHEINRICH EFG 220**

**~~15.000,00 €~~ 14.000,00 € + IVA**

**CARRETILLA ELEVADORA ELÉCTRICA 3  
RUEDAS.**

**MARCA:** JUNGHEINRICH

**MODELO:** EFG 220

**AÑO:** 2013

**CAPACIDAD:** 2000KG

**ELEVACIÓN:** 5550MM

**REPLEGADO:** 2350

**MÁSTIL:** TRIPLEX

**ELEVACION LIBRE**

**DESPLAZADOR LATERAL**

**HORQUILLAS:** 1150 MM

**BATERÍA:** 48V

**CARGADOR INCLUIDO**

**NUMERO DE SERIE:** FN451255

SE ENTREGA REACONDICIONADA Y PINTADA

---

**SKU:** N / A

**Categorías:** [Carretillas elevadora eléctrica](#)



CARRETILLAS ELEVADORAS

SGLIFT S.L.U

Polg Malpica-Alfinden C/ Nogal 59-50171

CIF B-99396392

Zaragoza -España

Tel/fax 876532223

E-mail: [sglift@sglift.es](mailto:sglift@sglift.es)



CARRETILLAS ELEVADORAS

SGLIFT S.L.U

Polg Malpica-Alfinden C/ Nogal 59-50171

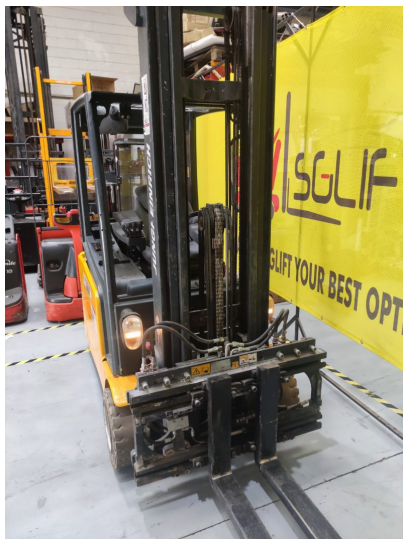
CIF B-99396392

Zaragoza -España

Tel/fax 876532223

E-mail: sglift@sglift.es

## GALERÍA DE IMÁGENES





## DESCRIPCIÓN DEL PRODUCTO

**3ra válvula** .....Si

**4ta válvula:** .....Si

**Elevación libre:** .....Si

**Matriculada:** .....No

**Tejadillo:** .....Si

**Retrovisor:** .....Si

**Cargador Incluido:** .....Si

**Manejo por palanca :** .....Si

**Desplazador Lateral:**.....Si

**Sistema de seguridad :** .....Si

**Luces de trabajo:** ..... Si

**Tres ruedas:** .....Si

Nuestras maquinas son entregadas a los clientes luego de realizar una revisión técnica completa y de su restauración.

Ofrecemos opción de compra o alquiler o renting.

Opción de pago:

- Transferencia bancaria