



CARRETILLAS ELEVADORAS

SGLIFT S.L.U

Polg Malpica-Alfinden C/ Nugal 59-50171

CIF B-99396392

Zaragoza -España

Tel/fax 876532223

E-mail: sglift@sglift.es



CARRETILLA ELEVADORA JUNGHEINRICH EFG 220

CARRETILLA ELEVADORA ELÉCTRICA 3 RUEDAS.

MARCA: JUNGHEINRICH

MODELO: EFG 220

AÑO: 2016

CAPACIDAD: 2000KG

ELEVACIÓN: 6500 MM

REPLEGADO: 2800

MÁSTIL: TRIPLEX

ELEVACION LIBRE

DESPLAZADOR LATERAL

HORQUILLAS: 1150 MM

BATERÍA: 48V

HORAS: 5432

CARGADOR INCLUIDO

NUMERO DE SERIE: FN451255

SE ENTREGA REACONDICIONADA Y PINTADA

SKU: N / A

Categorías: [Carretillas elevadora eléctrica](#)



CARRETILLAS ELEVADORAS

SGLIFT S.L.U

Polg Malpica-Alfinden C/ Nogal 59-50171

CIF B-99396392

Zaragoza -España

Tel/fax 876532223

E-mail: sglift@sglift.es



CARRETILLAS ELEVADORAS

SGLIFT S.L.U

Polg Malpica-Alfinden C/ Nogar 59-50171

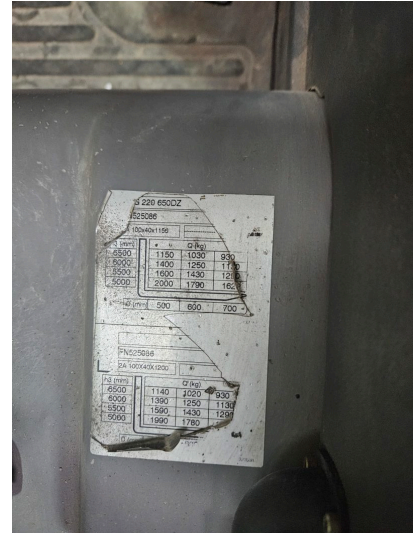
CIF B-99396392

Zaragoza -España

Tel/fax 876532223

E-mail: sglift@sglift.es

GALERÍA DE IMÁGENES





DESCRIPCIÓN DEL PRODUCTO

3ra válvulaSi

4ta válvula:Si

Elevación libre:Si

Matriculada:No

Cabinada:Si

Retrovisor:Si

Cargador Incluido:Si

Manejo por palanca :Si

Desplazador Lateral:.....Si

Sistema de seguridad :Si

Luces de trabajo: Si

Tres ruedas:Si

Nuestras maquinas son entregadas a los clientes luego de realizar una revisión técnica completa y de su restauración.

Ofrecemos opción de compra o alquiler o renting.

Opción de pago:

- Transferencia bancaria