



CARRETILLAS ELEVADORAS

SGLIFT S.L.U

Polg Malpica-Alfinden C/ Nogal 59-50171

CIF B-99396392

Zaragoza -España

Tel/fax 876532223

E-mail: sglift@sglift.es



## **CARRETILLA ELEVADORA JUNGHEINRICH EFG 220**

**13.000,00 € + IVA**

### **CARRETILLA ELEVADORA ELÉCTRICA 3 RUEDAS.**

**MARCA: JUNGHEINRICH**

**MODELO: EFG 220**

**AÑO: 2013**

**CAPACIDAD: 2000KG**

**ELEVACIÓN: 5560MM**

**REPLEGADO: 2340**

**MÁSTIL: TRIPLEX**

**ELEVACION LIBRE**

**DESPLAZADOR LATERAL**

**HORQUILLAS: 1150 MM**

**BATERÍA: 48V**

**CARGADOR INCLUIDO**

**NUMERO DE SERIE: FN451253**

SE ENTREGA RECONDICIONADA Y PINTADA

---

**SKU: N / A**

**Categorías: [Carretillas elevadora eléctrica](#)**



CARRETILLAS ELEVADORAS

SGLIFT S.L.U

Polg Malpica-Alfinden C/ Nogal 59-50171

CIF B-99396392

Zaragoza -España

Tel/fax 876532223

E-mail: [sglift@sglift.es](mailto:sglift@sglift.es)



CARRETILLAS ELEVADORAS

SGLIFT S.L.U

Polg Malpica-Alfinden C/ Nopal 59-50171

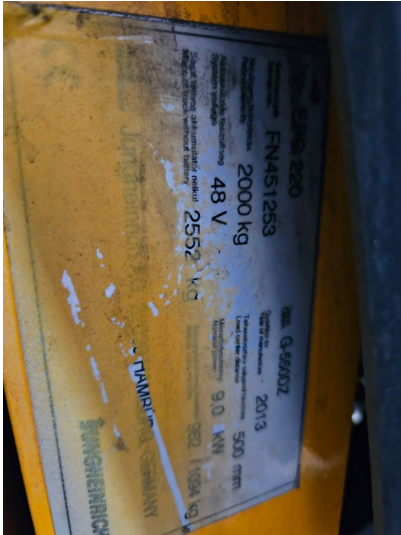
CIF B-99396392

Zaragoza -España

Tel/fax 876532223

E-mail: sglift@sglift.es

## GALERÍA DE IMÁGENES





CARRETILLAS ELEVADORAS

SGLIFT S.L.U

Polg Malpica-Alfinden C/ Nugal 59-50171

CIF B-99396392

Zaragoza -España

Tel/fax 876532223

E-mail: sglift@sglift.es

## DESCRIPCIÓN DEL PRODUCTO

**3ra válvula** .....Si

**4ta válvula:** .....Si

**Elevación libre:** .....Si

**Matriculada:** .....No

**Tejadillo:** .....Si

**Retrovisor:** .....Si

**Cargador Incluido:** .....Si

**Manejo por palanca :** .....Si

**Desplazador Lateral:**.....Si

**Sistema de seguridad :** .....Si

**Luces de trabajo:** ..... Si

**Tres ruedas:** .....Si

Nuestras maquinas son entregadas a los clientes luego de realizar una revisión técnica completa y de su restauración.

Ofrecemos opción de compra o alquiler o renting.

Opción de pago:

- Transferencia bancaria