



CARRETILLAS ELEVADORAS

SGLIFT S.L.U

Polg Malpica-Alfinden C/ Nopal 59-50171

CIF B-99396392

Zaragoza -España

Tel/fax 876532223

E-mail: sglift@sglift.es



**CARRETILLA ELEVADORA  
JUNGHEINRICH EFG 550**

**~~22.000,00 €~~ 20.500,00 € + IVA**

**CARRETILLA ELEVADORA ELÉCTRICA 4  
RUEDAS.**

**MARCA:** JUNGHEINRICH

**MODELO:** EFG 550

**AÑO:** 2009

**CABINADA**

**CALEFACCION**

**CAPACIDAD:** 5000 KG

**ELEVACIÓN:** 4500MM

**MÁSTIL:** TRIPLEX elevacion libre

**REPLEGADO:**2000MM

**ELEVACION LIBRE:** 2500 MM

**DESPLAZADOR LATERAL**

**HORQUILLAS:** 1200 MM

**BATERÍA:** 80volt

**CARGADOR INCLUIDO**

**NUMERO DE SERIE:** FN 398850

**SE ENTREGA REACONDICIONADA Y  
PINTADA**



CARRETILLAS ELEVADORAS

SGLIFT S.L.U

Polg Malpica-Alfinden C/ Nogal 59-50171

CIF B-99396392

Zaragoza -España

Tel/fax 876532223

E-mail: sglift@sglift.es

bateria comprobada y recuperada



**SKU:** N / A

**Categorías:** [Carretillas elevadora eléctrica](#)



CARRETILLAS ELEVADORAS

SGLIFT S.L.U

Polg Malpica-Alfinden C/ Nogal 59-50171

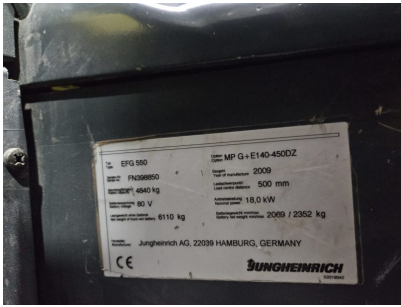
CIF B-99396392

Zaragoza -España

Tel/fax 876532223

E-mail: sglift@sglift.es

## GALERÍA DE IMÁGENES





CARRETILLAS ELEVADORAS

SGLIFT S.L.U

Polg Malpica-Alfinden C/ Nogal 59-50171

CIF B-99396392

Zaragoza -España

Tel/fax 876532223

E-mail: sglift@sglift.es

## DESCRIPCIÓN DEL PRODUCTO

CONSULTAR PRECIO

**3ra válvula** .....Si

**Elevación libre:** .....Si

**Matriculada:** .....No

**Retrovisor:** .....Si

**Cargador Incluido:** .....Si

**Manejo por palanca :** .....Si

**Desplazador Lateral:**.....Si

**Sistema de seguridad :** .....Si

**Luces de trabajo:** ..... Si

**Blue spot:** ..... Si

Nuestras maquinas son entregadas a los clientes luego de realizar una revisión técnica completa y de su restauración.

Ofrecemos opción de compra o alquiler o renting.

Opción de pago:

- Transferencia bancaria