



CARRETILLAS ELEVADORAS

SGLIFT S.L.U

Polg Malpica-Alfinden C/ Nogar 59-50171

CIF B-99396392

Zaragoza -España

Tel/fax 876532223

E-mail: sglift@sglift.es



## **CARRETILLA ELEVADORA JUNGHEINRICH EFG215**

**8.900,00 € + IVA**

### **CARRETILLA ELEVADORA ELÉCTRICA 3 RUEDAS.**

**MARCA:** JUNGHEINRICH

**MODELO:** EFG215

**AÑO:** 2012

**CAPACIDAD:** 1500KG

**ELEVACIÓN:** 3300MM

**MÁSTIL:** DUPLEX

**REPLEGADO:** 2000MM

**ELEVACION LIBRE:** 1530MM

**DESPLAZADOR LATERAL**

**HORQUILLAS:** 1200 MM

**BATERÍA:** RECONDICIONADA

**CARGADOR INCLUIDO**

**NUMERO DE SERIE:** FN440715

SE ENTREGA RECONDICIONADA Y PINTADA

---

**SKU:** N / A

**Categorías:** [Carretillas elevadora eléctrica](#)



CARRETILLAS ELEVADORAS

SGLIFT S.L.U

Polg Malpica-Alfinden C/ Nogal 59-50171

CIF B-99396392

Zaragoza -España

Tel/fax 876532223

E-mail: [sglift@sglift.es](mailto:sglift@sglift.es)



CARRETILLAS ELEVADORAS

SGLIFT S.L.U

Polg Malpica-Alfinden C/ Nugal 59-50171

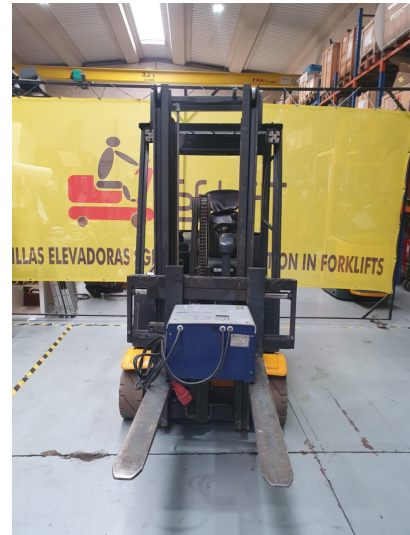
CIF B-99396392

Zaragoza -España

Tel/fax 876532223

E-mail: sglift@sglift.es

## GALERÍA DE IMÁGENES





CARRETILLAS ELEVADORAS

SGLIFT S.L.U

Polg Malpica-Alfinden C/ Nogar 59-50171

CIF B-99396392

Zaragoza -España

Tel/fax 876532223

E-mail: sglift@sglift.es

## DESCRIPCIÓN DEL PRODUCTO

- 3ra válvula** .....Si
- 4ta válvula:** .....NO
- Elevación libre:** .....SI
- Matriculada:** .....No
- Tejadillo:** .....Si
- Retrovisor:** .....Si
- Cargador Incluido:** .....Si
- Manejo por palanca :** .....Si
- Desplazador Lateral:**.....Si
- Sistema de seguridad :** .....Si
- Luces de trabajo:** ..... Si
- Tres ruedas:** .....Si

Nuestras maquinas son entregadas a los clientes luego de realizar una revisión técnica completa y de su restauración.

Ofrecemos opción de compra o alquiler o renting.

Opción de pago:

- Transferencia bancaria