



CARRETILLAS ELEVADORAS

SGLIFT S.L.U

Polg Malpica-Alfinden C/ Nogal 59-50171

CIF B-99396392

Zaragoza -España

Tel/fax 876532223

E-mail: sglift@sglift.es



CARRETILLA ELEVADORA JUNGHEINRICH EFG218

CARRETILLA ELEVADORA ELÉCTRICA 4 RUEDAS.

MARCA: JUNGHEINRICH

MODELO: EFG 218

AÑO: 2017

HORAS:4589

CAPACIDAD: 1800KG

ELEVACIÓN: 4700MM

MÁSTIL: DUPLEX

ELEVACION LIBRE

DESPLAZADOR LATERAL

BATERÍA: 48V

CARGADOR INCLUIDO

NUMERO DE SERIE: FN548559

SE ENTREGA RECONDICIONADA Y PINTADA

SKU: N / A

Categorías: [Carretillas elevadora eléctrica](#)



CARRETILLAS ELEVADORAS

SGLIFT S.L.U

Polg Malpica-Alfinden C/ Noyal 59-50171

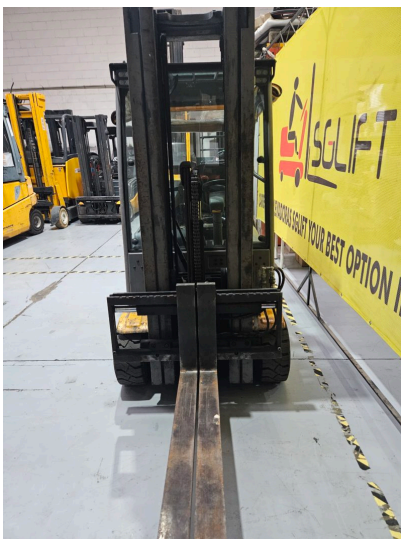
CIF B-99396392

Zaragoza -España

Tel/fax 876532223

E-mail: sglift@sglift.es

GALERÍA DE IMÁGENES





CARRETILLAS ELEVADORAS

SGLIFT S.L.U

Polg Malpica-Alfinden C/ Nogal 59-50171

CIF B-99396392

Zaragoza -España

Tel/fax 876532223

E-mail: sglift@sglift.es

DESCRIPCIÓN DEL PRODUCTO

CONSULTAR PRECIO

- 3ra válvula**Si
- 4ta válvula:**NO
- Elevación libre:**Si
- Matriculada:**No
- Tejadillo:**Si
- Retrovisor:**Si
- Cargador Incluido:**Si
- Manejo por palanca :**Si
- Desplazador Lateral:**.....Si
- Sistema de seguridad :**Si
- Luces de trabajo:** Si
- Tres ruedas:**Si

Nuestras maquinas son entregadas a los clientes luego de realizar una revisión técnica completa y de su restauración.

Ofrecemos opción de compra o alquiler o renting.

Opción de pago:

- Transferencia bancaria