



CARRETILLAS ELEVADORAS

SGLIFT S.L.U

Polg Malpica-Alfinden C/ Nogal 59-50171

CIF B-99396392

Zaragoza -España

Tel/fax 876532223

E-mail: sglift@sglift.es



**CARRETILLA ELEVADORA  
JUNGHEINRICH EFG540**

**~~15.500,00 €~~ 14.000,00 € + IVA**

**CARRETILLA ELEVADORA ELÉCTRICA 4  
RUEDAS.**

**MARCA: JUNGHEINRICH**

**MODELO: EFG 540**

**AÑO: 2007**

**CABINADA**

**CALEFACCION**

**CAPACIDAD: 4000KG**

**ELEVACIÓN: 5000MM**

**MÁSTIL: TRIPLEX**

**REPLEGADO: 2000MM**

**ELEVACION LIBRE: 2500 MM**

**DESPLAZADOR LATERAL**

**4ta valvula**

**HORQUILLAS: 1200 MM**

**BATERÍA: 80V**

**CARGADOR INCLUIDO trifasico**

**NUMERO DE SERIE: FN354692**

**SE ENTREGA REACONDICIONADA Y**



CARRETILLAS ELEVADORAS

SGLIFT S.L.U

Polg Malpica-Alfinden C/ Nogal 59-50171

CIF B-99396392

Zaragoza -España

Tel/fax 876532223

E-mail: sglift@sglift.es

**PINTADA**

---

**SKU: N / A**

**Categorías:** [Carretillas elevadora eléctrica](#)



CARRETILLAS ELEVADORAS

SGLIFT S.L.U

Polg Malpica-Alfinden C/ Nopal 59-50171

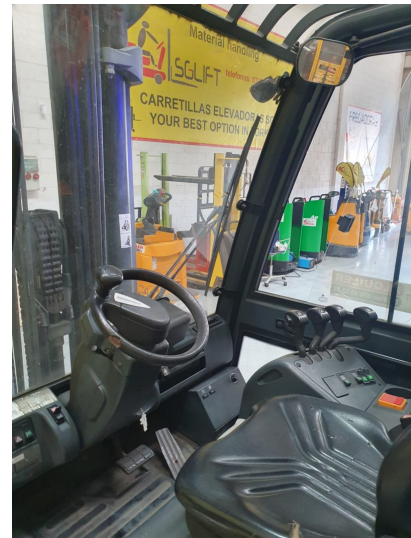
CIF B-99396392

Zaragoza -España

Tel/fax 876532223

E-mail: sglift@sglift.es

## GALERÍA DE IMÁGENES





CARRETILLAS ELEVADORAS

SGLIFT S.L.U

Polg Malpica-Alfinden C/ Nogal 59-50171

CIF B-99396392

Zaragoza -España

Tel/fax 876532223

E-mail: sglift@sglift.es

## DESCRIPCIÓN DEL PRODUCTO

**3ra válvula** .....Si

**4ta válvula:** .....Si

**Elevación libre:** .....Si

**Matriculada:** .....No

**Retrovisor:** .....Si

**Cargador Incluido:** .....Si

**Manejo por palanca :** .....Si

**Desplazador Lateral:**.....Si

**Sistema de seguridad :** .....Si

**Luces de trabajo:** ..... Si

**Blue spot:** ..... Si

**Tres ruedas:** .....Si

Nuestras maquinas son entregadas a los clientes luego de realizar una revisión técnica completa y de su restauración.

Ofrecemos opción de compra o alquiler o renting.

Opción de pago:

- Transferencia bancaria