



CARRETILLAS ELEVADORAS

SGLIFT S.L.U

Polg Malpica-Alfinden C/ Nogal 59-50171

CIF B-99396392

Zaragoza -España

Tel/fax 876532223

E-mail: sglift@sglift.es



**CARRETILLA ELEVADORA LINDE
E16PH-02.**

14.000,00 € + IVA

**CARRETILLA ELEVADORA ELÉCTRICA 4
RUEDAS.**

MARCA: LINDE

MODELO: E16PH-02

AÑO: 2014

CAPACIDAD: 1600KG

ELEVACIÓN: 5500MM

MÁSTIL: TRIPLEX

ELEVACION LIBRE

DESPLAZADOR LATERAL

HORQUILLAS: 1200 MM

BATERÍA: REACONDICIONADA

CARGADOR INCLUIDO

NUMERO DE SERIE: H2X386E50090

**MAQUINA REACONDICIONADA Y
PINTADA**

**PORTES DE ENTREGA E IVA NO
INCLUIDOS**

SKU: N / A



CARRETILLAS ELEVADORAS

SGLIFT S.L.U

Polg Malpica-Alfinden C/ Nogal 59-50171

CIF B-99396392

Zaragoza -España

Tel/fax 876532223

E-mail: sglift@sglift.es

Categorías: [Carretillas elevadora eléctrica](#)



CARRETILLAS ELEVADORAS

SGLIFT S.L.U

Polg Malpica-Alfinden C/ Nogal 59-50171

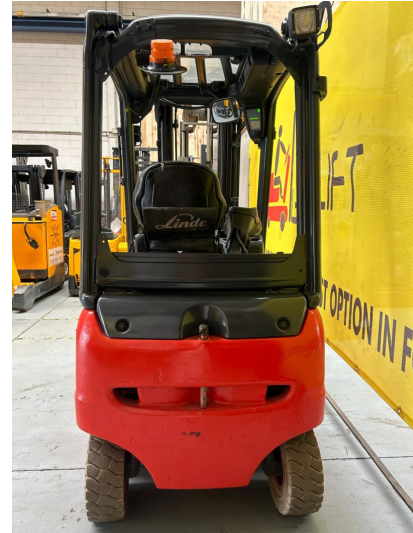
CIF B-99396392

Zaragoza -España

Tel/fax 876532223

E-mail: sglift@sglift.es

GALERÍA DE IMÁGENES





DESCRIPCIÓN DEL PRODUCTO

- 3ra válvulaSI**
- 4ta válvula:NO**
- Elevación libre:SI**
- Matriculada:NO**
- Tejadillo:SI**
- Retrovisor:SI**
- Cargador Incluido:SI**
- Manejo por palanca :SI**
- Desplazador Lateral:.....SI**
- Sistema de seguridad :SI**
- Luces de trabajo: SI**
- Tres ruedas:NO**

cuatro ruedas:.....SI

Nuestras maquinas son entregadas a los clientes luego de realizar una revisión técnica completa y de su restauración.

Ofrecemos opción de compra o alquiler o renting.

Opción de pago:

- Transferencia bancaria

- OFRECEMOS FINANCIACION LEASING Y RENTING