



CARRETILLAS ELEVADORAS

SGLIFT S.L.U

Polg Malpica-Alfinden C/ Nogal 59-50171

CIF B-99396392

Zaragoza -España

Tel/fax 876532223

E-mail: sglift@sglift.es



## **CARRETILLA RETRACTIL JUNGHEINRICH ETV 114**

**6.500,00 € + IVA**

**DESCRIPCIÓN:** CARRETILLA RETRÁCTIL

**MARCA:** JUNGHEINRICH

**MODELO:** ETV114

**AÑO:** 2016

**CAPACIDAD:** 1400KG

**ELEVACIÓN:**7400MM

**BATERÍA:** 48V

**NUMERO DE SERIE:** 91033383

**La maquina se entrega restaurada y  
pintada.**

---

**SKU:** N / A

**Categorías:** [Carretilla retráctil eléctrica](#)



CARRETILLAS ELEVADORAS

SGLIFT S.L.U

Polg Malpica-Alfinden C/ Nopal 59-50171

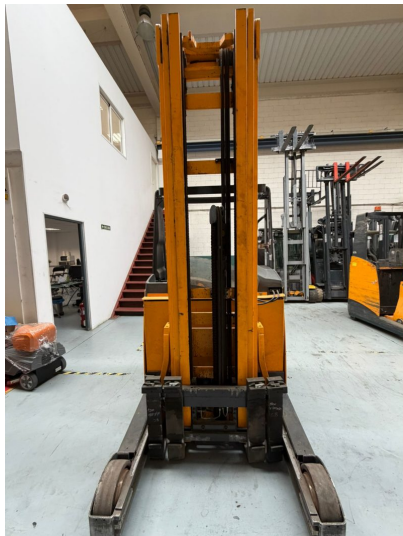
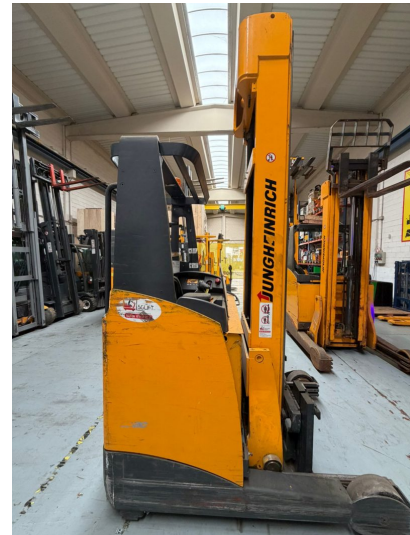
CIF B-99396392

Zaragoza -España

Tel/fax 876532223

E-mail: sglift@sglift.es

## GALERÍA DE IMÁGENES





CARRETILLAS ELEVADORAS

SGLIFT S.L.U

Polg Malpica-Alfinden C/ Nogal 59-50171

CIF B-99396392

Zaragoza -España

Tel/fax 876532223

E-mail: sglift@sglift.es

## DESCRIPCIÓN DEL PRODUCTO

### Accesorios

Cargador incluido

Nuestras maquinas son entregadas a los clientes luego de realizar una revisión técnica completa y de su restauración.

Ofrecemos opción de compra o alquiler o renting.

Opción de pago:

- Transferencia bancaria
- Financiación