



CARRETILLAS ELEVADORAS

SGLIFT S.L.U

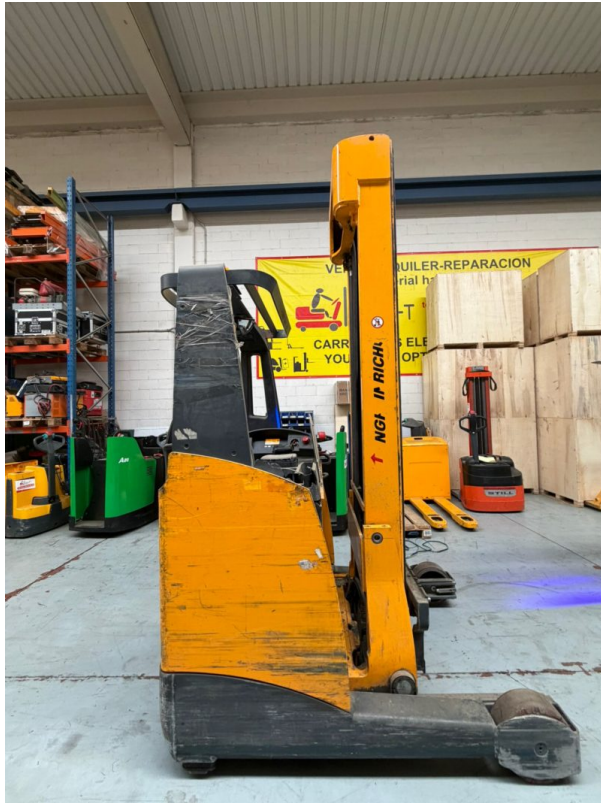
Polg Malpica-Alfinden C/ Nogal 59-50171

CIF B-99396392

Zaragoza -España

Tel/fax 876532223

E-mail: sglift@sglift.es



CARRETILLA RETRACTIL JUNGHEINRICH ETV 114

6.000,00 € + IVA

DESCRIPCIÓN: CARRETILLA RETRÁCTIL

MARCA: JUNGHEINRICH

MODELO: ETV114

AÑO: 2010

CAPACIDAD: 1400KG

ELEVACIÓN: 6100MM

BATERÍA: 48V

NUMERO DE SERIE: 91063406

**La maquina se entrega restaurada y
pintada.**

SKU: N / A

Categorías: [Carretilla retráctil eléctrica](#)



CARRETILLAS ELEVADORAS

SGLIFT S.L.U

Polg Malpica-Alfinden C/ Nopal 59-50171

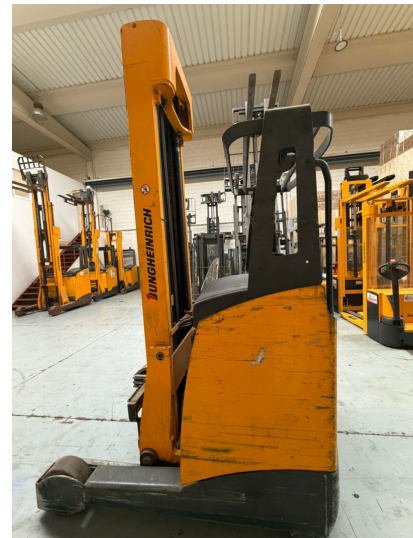
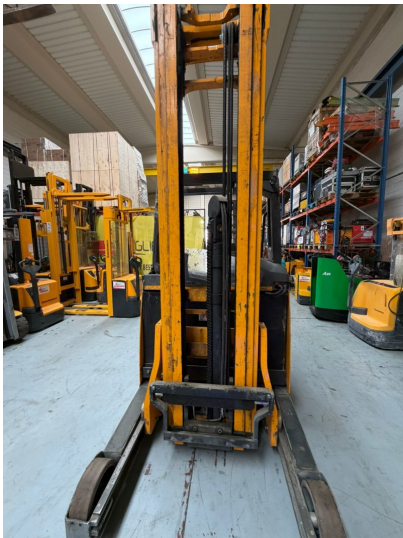
CIF B-99396392

Zaragoza -España

Tel/fax 876532223

E-mail: sglift@sglift.es

GALERÍA DE IMÁGENES





CARRETILLAS ELEVADORAS

SGLIFT S.L.U

Polg Malpica-Alfinden C/ Nogal 59-50171

CIF B-99396392

Zaragoza -España

Tel/fax 876532223

E-mail: sglift@sglift.es

DESCRIPCIÓN DEL PRODUCTO

Accesorios

Cargador incluido

Nuestras maquinas son entregadas a los clientes luego de realizar una revisión técnica completa y de su restauración.

Ofrecemos opción de compra o alquiler o renting.

Opción de pago:

- Transferencia bancaria
- Financiación