



CARRETILLAS ELEVADORAS

SGLIFT S.L.U

Polg Malpica-Alfinden C/ Nugal 59-50171

CIF B-99396392

Zaragoza -España

Tel/fax 876532223

E-mail: sglift@sglift.es



CARRETILLA RETRACTIL JUNGHEINRICH ETV-C 16

~~7.200,00 €~~ 5.500,00 € + IVA

CARRETILLA RETRACTIL JUNGHEINRICH ETV-C 16

DESCRIPCIÓN: CARRETILLA RETRÁCTIL

MARCA: JUNGHEINRICH

MODELO: ETV-C16

AÑO: 2002

CAPACIDAD: 1600KG

ELEVACIÓN: 6200mm

REPLEGADO: 2610mm

MÁSTIL: TRIPLEX

Desplazador lateral

7880 horas de trabajo

NUMERO DE SERIE: 91012176

La maquina se entrega restaurada y pintada.

SKU: N / A

Categorías: [Carretilla retráctil eléctrica](#)



CARRETILLAS ELEVADORAS

SGLIFT S.L.U

Polg Malpica-Alfinden C/ Nopal 59-50171

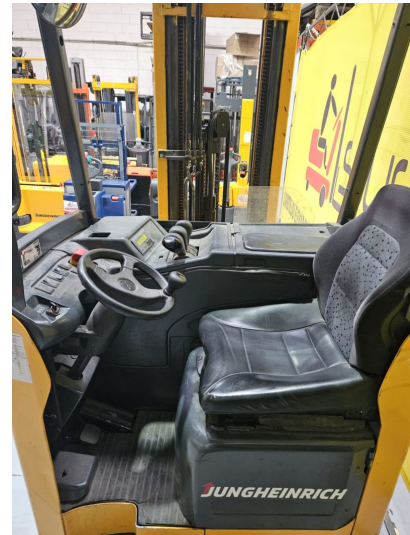
CIF B-99396392

Zaragoza -España

Tel/fax 876532223

E-mail: sglift@sglift.es

GALERÍA DE IMÁGENES





CARRETILLAS ELEVADORAS

SGLIFT S.L.U

Polg Malpica-Alfinden C/ Nogal 59-50171

CIF B-99396392

Zaragoza -España

Tel/fax 876532223

E-mail: sglift@sglift.es

DESCRIPCIÓN DEL PRODUCTO

Accesorios

Cargador incluido

Nuestras maquinas son entregadas a los clientes luego de realizar una revisión técnica completa y de su restauración.

Ofrecemos opción de compra o alquiler o renting.

Opción de pago:

- Transferencia bancaria
- Financiación