



CARRETILLAS ELEVADORAS

SGLIFT S.L.U

Polg Malpica-Alfinden C/ Nugal 59-50171

CIF B-99396392

Zaragoza -España

Tel/fax 876532223

E-mail: sglift@sglift.es



## **CARRETILLA RETRACTIL JUNGHEINRICH ETV-C 16**

**~~7.200,00 €~~ 5.500,00 € + IVA**

**CARRETILLA RETRACTIL JUNGHEINRICH ETV-C 16**

**DESCRIPCIÓN:** CARRETILLA RETRÁCTIL

**MARCA:** JUNGHEINRICH

**MODELO:** ETV-C16

**AÑO:** 2002

**CAPACIDAD:** 1600KG

**ELEVACIÓN:** 6200mm

**REPLEGADO:** 2610mm

**MÁSTIL:** TRIPLEX

**Desplazador lateral**

**7880 horas de trabajo**

**NUMERO DE SERIE:** 91012176

La maquina se entrega restaurada y pintada.

---

**SKU:** N / A

**Categorías:** [Carretilla retráctil eléctrica](#)



CARRETILLAS ELEVADORAS

SGLIFT S.L.U

Polg Malpica-Alfinden C/ Nugal 59-50171

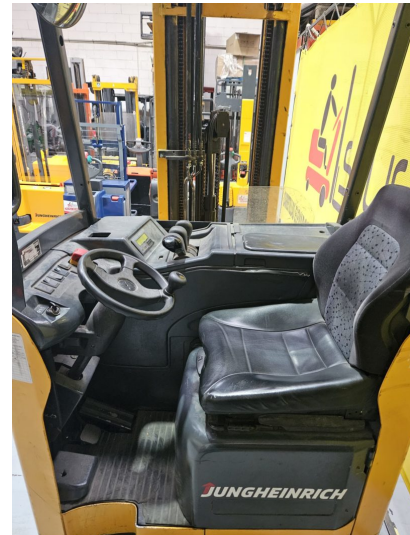
CIF B-99396392

Zaragoza -España

Tel/fax 876532223

E-mail: sglift@sglift.es

## GALERÍA DE IMÁGENES





CARRETILLAS ELEVADORAS

SGLIFT S.L.U

Polg Malpica-Alfinden C/ Nogal 59-50171

CIF B-99396392

Zaragoza -España

Tel/fax 876532223

E-mail: sglift@sglift.es

## DESCRIPCIÓN DEL PRODUCTO

### Accesorios

Cargador incluido

Nuestras maquinas son entregadas a los clientes luego de realizar una revisión técnica completa y de su restauración.

Ofrecemos opción de compra o alquiler o renting.

Opción de pago:

- Transferencia bancaria
- Financiación